

**MATINÉE DE RENCONTRE
PROFESSIONNELLE**

le Dispositif Local d'Accompagnement des associations



le 25 MAI de 9H00 à 12h00

**PARC TECHNOLOGIQUE DE L'UNIVERSITÉ DE LA RÉUNION
SAINTE-CLOTILDE
AM PHITHÉÂTRE 177**



Ouverture de la matinée

Jean François DUTERTRE

Directeur du Travail de l'Emploi et de la Formation Professionnelle
(DTEFP)

Michel PUPIN

Directeur Régionale de la Caisse des dépôts et Consignations
(CDC)



Le DLA, un outil national adapté pour les besoins des structures locales

Frédéric ANNETTE

Directeur de la Chambre Régionale de l'Economie Sociale (CRES)



Objectifs généraux du dispositif DLA

Consolidation et développement des AUS

- Accompagner la **réalisation des orientations** de développement du secteur
- Favoriser la **création et la pérennisation** des emplois du secteur

Professionnalisation des structures

- Consolider leur **situation économique et financière**
 - Appuyer la mobilisation **d'outils financiers** et la **diversification** de leurs ressources
 - Aider au renforcement de leurs **compétences**, à **l'adaptation** à l'évolution de leur environnement, à l'affermissement de leur **fonction employeur**
- dans le respect du projet de la structure



Ancrage territorial et outil de développement local

- Faciliter **l'ancrage de l'activité** des structures dans leur territoire
- Rechercher la **complémentarité et l'articulation** de leurs interventions avec les ressources, compétences transversales et thématiques présentes sur le territoire
- Encourager l'inscription des activités accompagnées dans les dynamiques et stratégies de **développement locales et sectorielles**.



Le DLA, un outil national adapté pour les besoins des structures locales

Le DLA à La Réunion s'inscrit dans un dispositif national et bénéficie, à ce titre, de l'expertise et de l'expérience des réseaux:

- Expertise technique et sectorielle avec des experts nationaux (CNAR et partenaires nationaux)
- Pratiques professionnelles : échange d'expériences quotidien entre les DLA et C2RA via liste de diffusion,
- Appui méthodologique auprès de l'Avise



Le DLA à La Réunion n'est donc pas un acteur isolé



Le DLA, un outil national adapté pour les besoins des structures locales

Les nouveaux cadres d'intervention du DLA (convention 2010) cherchent à privilégier la gouvernance locale et la place des partenaires locaux et le développement des pratiques adaptées au territoire.

-Quelques chiffres sur le nombre de partenaires mobilisés au niveau national:

- plus de 360 représentants issus des collectivités participent aux instances du DLA
- plus de 370 représentants du secteur associatif participent aux instances du DLA
- plus de 100 acteurs bancaires et organismes de financement



Le DLA est un dispositif partenarial



Le DLA, un outil national adapté pour les besoins des structures locales

Un dispositif innovant, qui a su s'adapter aux priorités fixées par les politiques publiques et notamment les priorités locales:

- Evolution des objectifs, des pratiques, des outils mobilisés progressivement en soutien à des politiques publiques nationales (IAE, SAP) et territoriales (Contrats aidés, Emplois Tremplins,...)

Le DLA est fonction de son appropriation par les acteurs locaux



Un partenariat pour le développement des territoires

- De la Région à la Commune, impliquer tous les acteurs du territoire
- Un lieu exemplaire de la concertation publique
- Favoriser la cohérence et la complémentarité entre les dispositifs
- Un partenariat gagnant-gagnant



Témoignage d'un élu sur son territoire

Monsieur René-Louis PESTEL

Adjoint à la culture à la Mairie de Saint-Denis



Une démarche professionnelle renforcée par de nouveaux outils

Vincent CATAPOULE

Chargé de mission Centre de Ressources et d'animation
(C2RA)

Organisation du dispositif



Le dispositif d'appui aux activités et services d'utilité sociale

Accompagnement local

Proximité

DLA

Dispositif local
d'accompagnement

accueille et accompagne les structures de l'économie sociale créatrices d'emplois

réalise le diagnostic partagé de leur capacité de consolidation

finance des actions d'accompagnement individuel ou collectif, réalisées par des prestataires

assure le suivi dans le temps et mesure l'impact des actions



Pilotage régional

Coordination

C2RA

Centre régional de
ressources et d'animation

anime le réseau des DLA de sa région

participe à la qualification des DLA et des acteurs de l'accompagnement de sa région

organise des actions collectives pour les structures de l'économie sociale et solidaire

assure le suivi du dispositif et appuie le pilotage régional



Animation nationale

AVISE

Agence de valorisation
des initiatives socio-
économiques

anime le dispositif au
niveau national

met en réseau les DLA et C2RA

apporte des outils techniques et méthodologiques

assure la formation technique des intervenants

capitalise et valorise l'action du dispositif

Qualité

Réseaux associatifs

CNAR

Centre national d'appui et de
ressources

capitalise et qualifie les interventions des DLA sur leur secteur d'activité

diffuse des outils spécifiques à leur secteur d'activité

apporte un appui technique aux DLA et C2RA

évalue l'impact du dispositif dans sa filière d'activité

Expertise

Une démarche professionnelle renforcée par de nouveaux outils

**Yves ZOOGONES, Directeur de l'Association Réunionnaise
d'Education Populaire**

Johan GOVINDIN, chargé de mission DLA

Jean Charles LEBLEVEC, Chargé de mission DLA

Présentation du dispositif à La Réunion



Le DLA, un dispositif porté à la Réunion par l'AREP (1)

L'AREP (Association Réunionnaise d'Education Populaire) met en place, sur l'intégralité du territoire, **une offre d'appui** composée des services suivants :

- **L'animation territoriale** afin d'ancrer le dispositif DLA dans son environnement local et contribuer à la dynamique globale du dispositif et à la professionnalisation des acteurs,
- **L'accueil, information et orientation** des structures d'utilité sociale,
- **Le diagnostic partagé et le plan d'accompagnement.**



Le DLA, un dispositif porté à la Réunion par l'AREP (2)

- **La mise en œuvre des actions d'accompagnement** financées par le DLA pour :
 - aider les structures d'utilité sociale à résoudre leurs problématiques,
 - les soutenir dans une logique de projet,
 - leur permettre de développer une organisation et un mode de management professionnel.
- **Le suivi** des structures accompagnées et des actions d'ingénieries



Au sein de l'AREP, le dispositif est coordonné par le Responsable du secteur Animation – Développement et deux Chargés de Mission mettent en œuvre les différentes actions sur le terrain.



Le DLA, une démarche professionnelle renforcée par de nouveaux outils

Méthodologie de l'accompagnement DLA à la Réunion



Un accompagnement en 5 étapes

Délai moyen d'intervention

Deux mois

Coordination

Chargés de
Mission DLA



1- ACCUEIL ET ORIENTATION

- Contact et présentation du DLA.
- Vérification de la pertinence du projet de la structure.

2- DIAGNOSTIC PARTAGÉ

- Réalisation et rédaction d'un état des lieux de la structure.
- Identification de la problématique et des besoins.

5- SUIVI

- Suivi et évaluation des prestations et de leurs impacts.
- Mesure de l'efficacité de la mission.
- Mise en place de nouvelles actions.



3- PLAN D'ACCOMPAGNEMENT

- Proposition de solutions sous la forme d'interventions de prestataires.
- Recueil d'avis des partenaires locaux sur la problématique.

4- MISE EN PLACE ET EXPERTISE

- Rédaction du cahier des charges et recherche de prestataires dans le réseau DLA.
- Signature d'une convention tripartite entre la structure, le prestataire et le DLA.



Le diagnostic partagé (1)

1) Etat des lieux

| INTERNE | EXTERNE |
|---------------------------------|---|
| Vie associative | Stratégie de développement |
| Gestion financière et comptable | Ancrage territorial Partenariats |
| Mode d'organisation interne | Services développés Besoins couverts |
| Gestion et management des RH | Utilité sociale |



Le diagnostic partagé (2)

- 2) Analyse des forces et faiblesses de la structure
- 3) Identification de la problématique et des besoins d'accompagnement
- 4) Si besoin, proposition et formulation d'une intervention sous forme d'appui conseil :



↪ en individuel

↪ en collectif



Le plan d'accompagnement

Il s'agit de réponses par étape, adaptées à la problématique et aux différents besoins identifiés lors du diagnostic.

Elles peuvent être de plusieurs types :

- Sollicitation de l'appui d'un partenaire du DLA ou de l'association.
- Participation à une ingénierie collective.
- Mise en place d'une mission d'appui - conseil par un prestataire expert (appui individuel).



Le réseau de prestataires

Ce sont des **experts** référencés selon plusieurs critères:

- Un **domaine de compétences** spécifique (ressources humaines, comptabilité, gestion...),
- Une **connaissance sectorielle particulière** (culture, sport, insertion...),
- La maîtrise d'une **méthode d'intervention**,



Fortement impliqués dans le dispositif, les prestataires disposent d'une **bonne connaissance du monde associatif et de son fonctionnement**.



Le suivi et la mesure d'impact

| | |
|--|--|
| <u>Fin de la mission</u> | ➤ Enquête de satisfaction lors de la restitution |
| <u>6 mois après la mission</u> Suivi Post-accompagnement | ➤ Première mesure d'impact (Renseignements de la série d'indicateurs de résultat identifiés lors du diagnostic.) ➤ Actualisation du plan d'accompagnement |
| <u>2 ans après la mission</u> Mesure d'impact nationale | ➤ Mesure selon 4 séries d'indicateurs (saisies dans la base de données nationale ENEE) : <ul style="list-style-type: none">▪ Consolidation de l'emploi▪ Projet associatif et ancrage territorial▪ Qualité des outils de gestion et de prévision▪ Santé économique et financière |



Le partenariat dans le DLA

Il est **essentiel, transversal et présent**, à toutes les étapes de l'accompagnement :

- Lors de l'accueil : il peut se faire suite à la prescription d'un partenaire local (la démarche de l'association devant rester volontaire).
- Lors du diagnostic : les principaux partenaires sont contactés afin de compléter et d'enrichir le diagnostic externe.
- Lors du Comité d'Appui qui permet l'enrichissement du diagnostic et du plan d'accompagnement.
- Lors des missions d'appui conseil (notamment lorsqu'il s'agit d'appui stratégique).



Une démarche professionnelle renforcée par de nouveaux outils

Vincent CATAPOULE

Chargé de mission Centre de Ressources et d'animation
(C2RA)

Josiane CASTELLS

Déléguée régionale Adjointe DRIV



Cartographie des associations employeuses



Une démarche professionnelle renforcée par de nouveaux outils

Une cartographie des associations employeuses, Pourquoi ?

- Un outil de pilotage de l'action DLA et des communes;
- Mieux connaître les associations employeuses sur leur territoires;
- Besoin d'avoir une analyse précise des associations au sein leur commune d'intervention

Une cartographie des associations employeuses, Comment ?

- Un travail partenarial
- Un travail de recherche d'information sur le terrain
- Des outils adaptés et actualisables



Une démarche professionnelle renforcée par de nouveaux outils

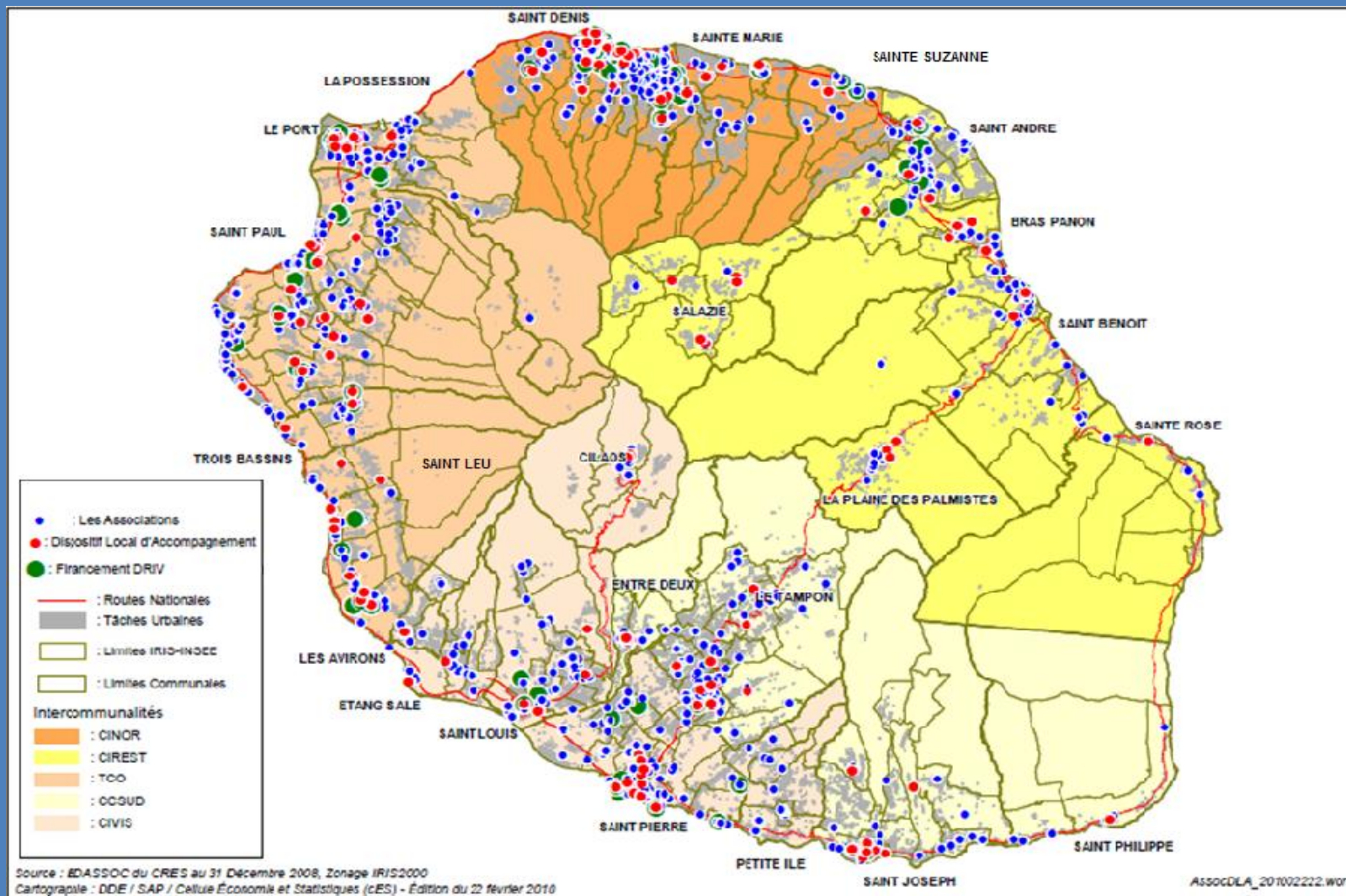
Une cartographie des associations employeuses, Quels informations disponibles ?

- Le numéro SIRET
- L'adresse des associations traitée pour la géo-localisation
- Les emplois par tranche
- Le secteur d'intervention communal
- Le secteur d'activité
- Les agréments des associations
- L'accompagnement par les DLA
- Les sources de financements



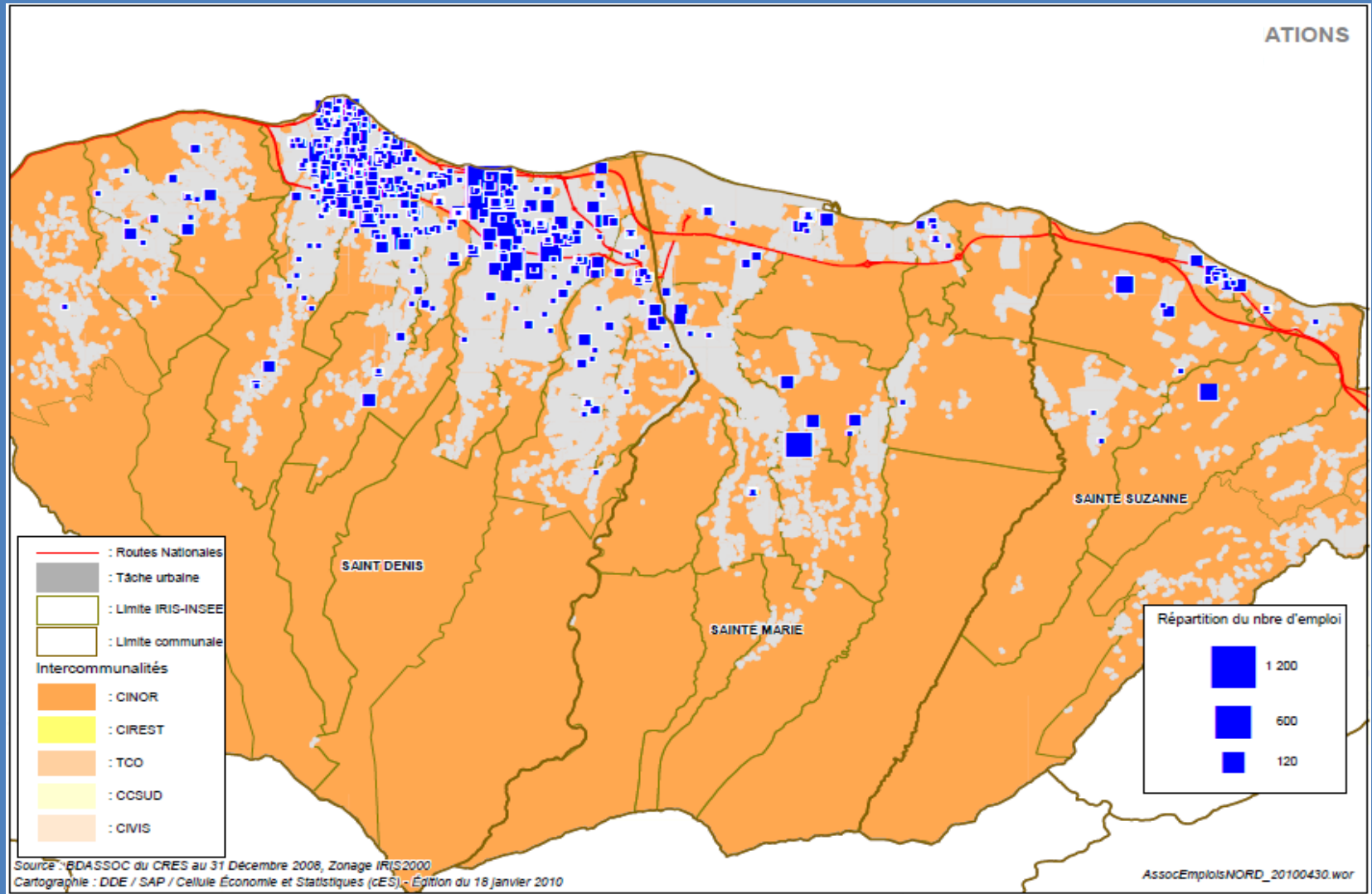
Géolocalisation des associations employeuses de La Réunion

Au 1^{er} Janvier 2009



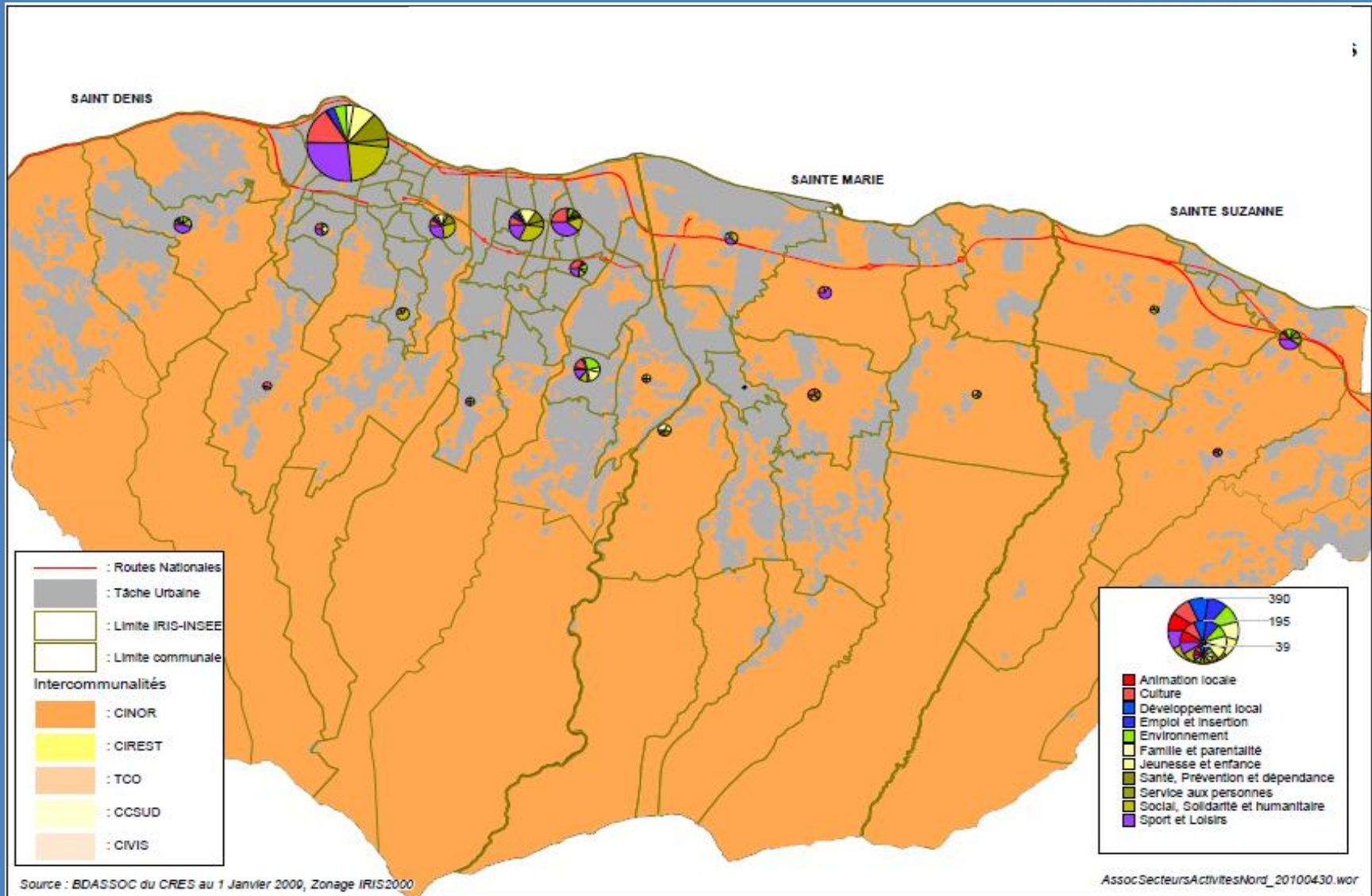
L'emploi des associations employeuses de La Réunion

Zoom sur la région Nord



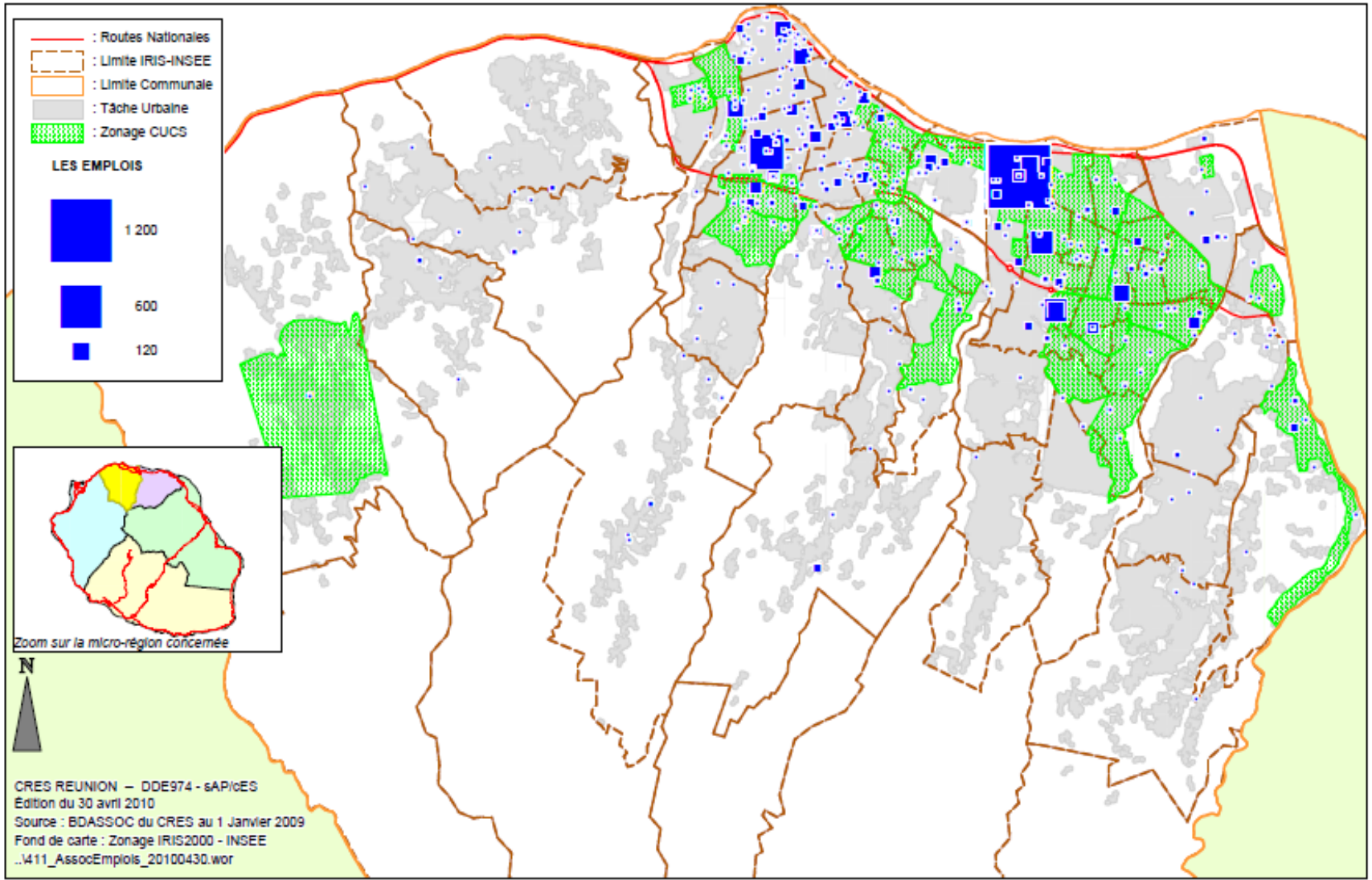
Le secteur d'activité des associations employeuses de La Réunion

Zoom sur la région Nord



COMMUNE DE SAINT-DENIS

LES EMPLOIS DES ASSOCIATIONS AU 1^{er} JANVIER 2009



Une démarche professionnelle renforcée par de nouveaux outils

Echange et débat :

Comment mieux connaître le monde associatif sur son territoire ?
Quels outils à votre disposition ?

Animateur: Franck PAOLUCCI



Débat de 15 minutes



Le DLA, au cœur de son territoire

Johan GOVINDIN, chargé de mission DLA

Jean Charles LE BLEVEC, Chargé de mission DLA

Présentation

- La dynamique actuelle du DLA
- Focus sur une action expérimentale sur le territoire de la Commune du TAMPON



Le DLA au cœur de son territoire

La dynamique actuelle du DLA

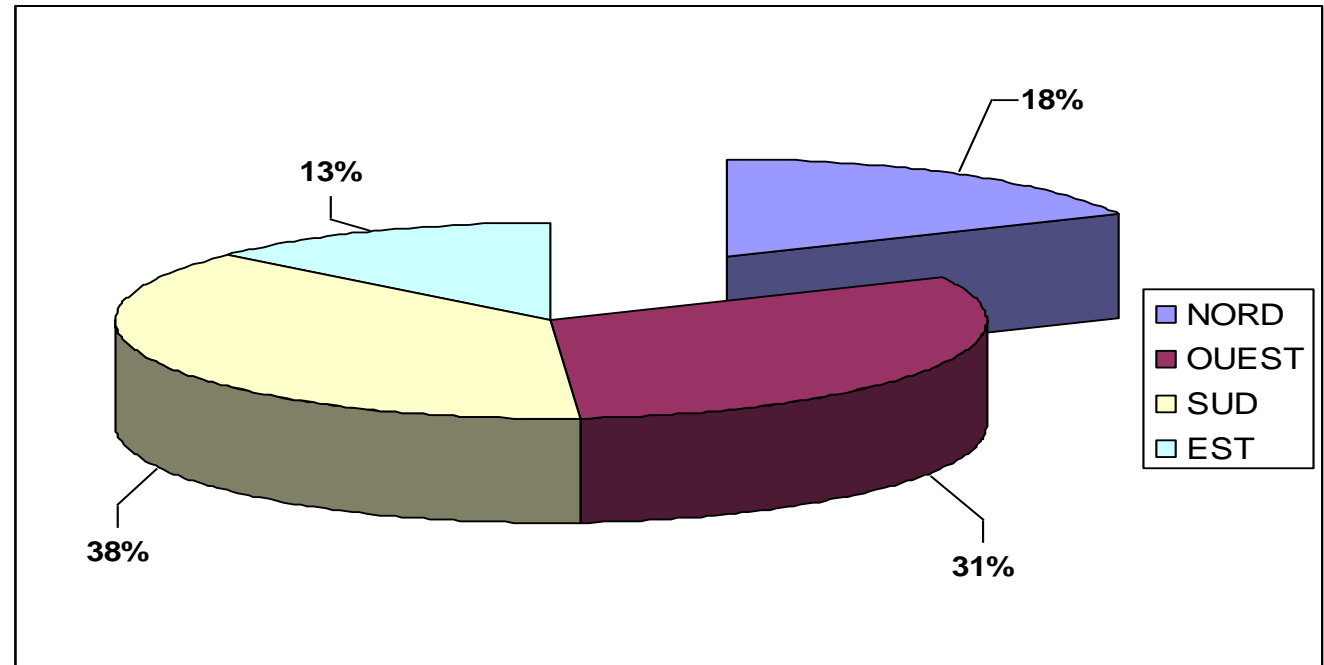


La dynamique actuelle du DLA

- Depuis sa mise en place en 2004, le DLA a touché à la Réunion **327 associations** (diagnostics et/ou accompagnements).
- Sur les exercices 2009 et 2010, **48 associations** ont bénéficié des services du DLA (diagnostics et/ou accompagnements).



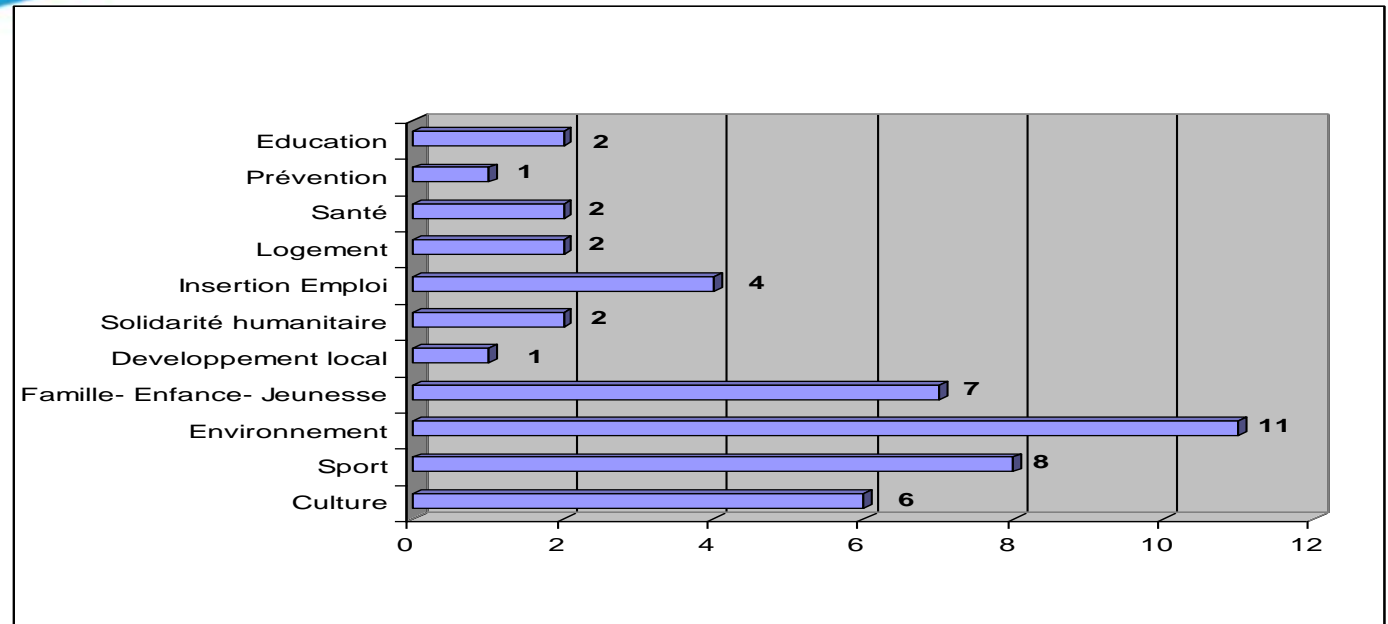
Poids des associations du Nord dans le DLA



Le Nord représente 18% des associations touchées par le DLA depuis 2009. Cette proportion est inférieure au poids réel de ce territoire où se situent 33% des associations employeuses réunionnaises.



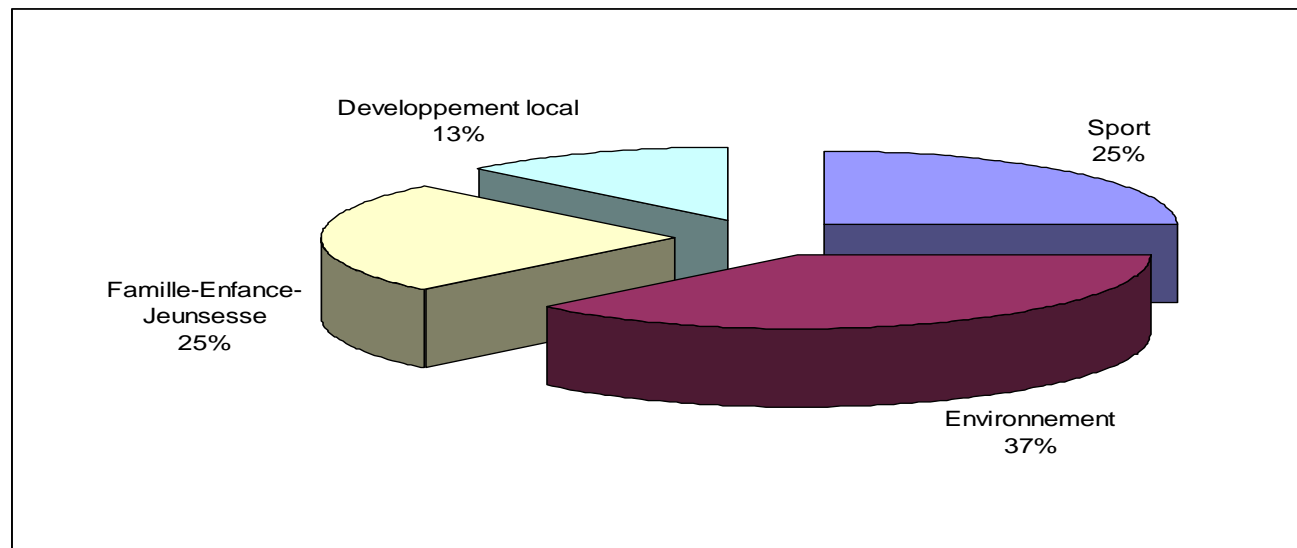
Type de services développés sur l'ensemble du territoire par les associations accompagnées par le DLA



Le DLA a impacté plus particulièrement les secteurs de la culture, de l'environnement, du sport, et de la famille - enfance - jeunesse qui représentent plus des 2/3 des associations touchées par le dispositif depuis 2009. Cela s'explique notamment par le type de partenariats noués car ces secteurs ne concentrent que 36% des associations au niveau régional.



Type de services développés sur le territoire par les associations du Nord accompagnées par le DLA



Les secteurs impactés sont dans la tendance régionale puisque l'on retrouve les 4 secteurs prépondérants que sont la culture, l'environnement, le sport et la famille-enfance-jeunesse.

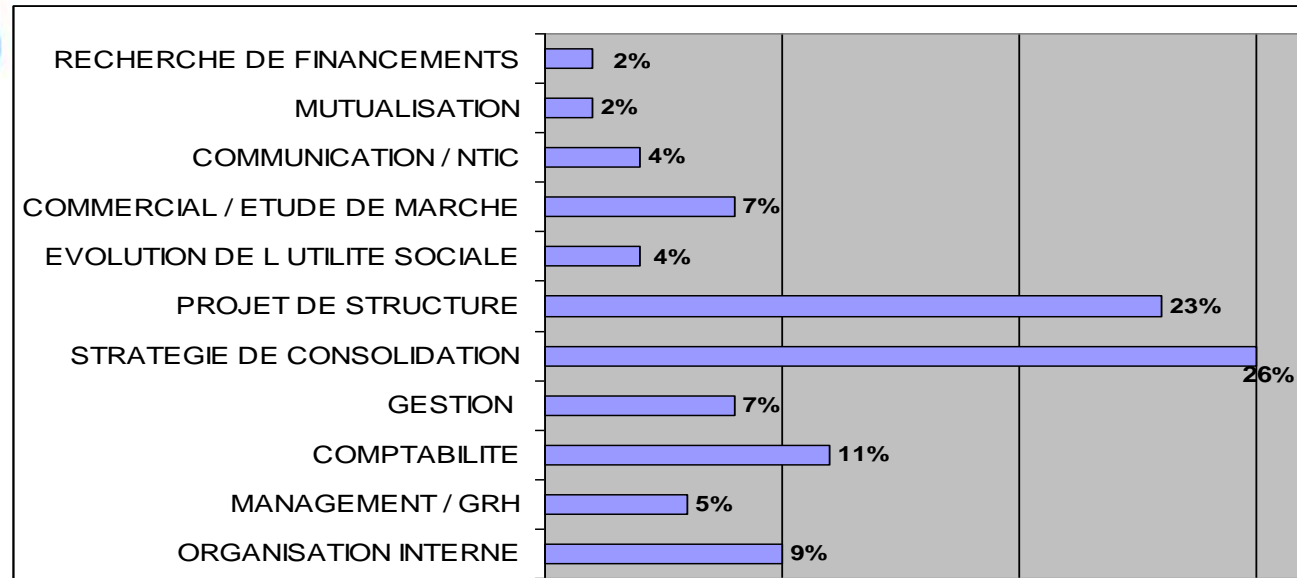


Principaux enjeux pour les associations employeuses à la Réunion

- Une relative **jeunesse** du secteur associatif,
- Un **manque de professionnalisme** et une dépendance aux contrats aidés (déficit de postes d'encadrement et de coordination)
- Une absence de préparation aux **logiques de marchés**,
- Des associations confrontées aux **besoins de diversification des activités**,
- La **capitalisation des compétences** acquises est souvent défailante,
- **Le lien entre bénévoles et salariés** est difficile à entretenir



Accompagnements individuels par domaine sur l'ensemble du territoire



La majorité des interventions individuelles se situe à un niveau « **stratégique** ».

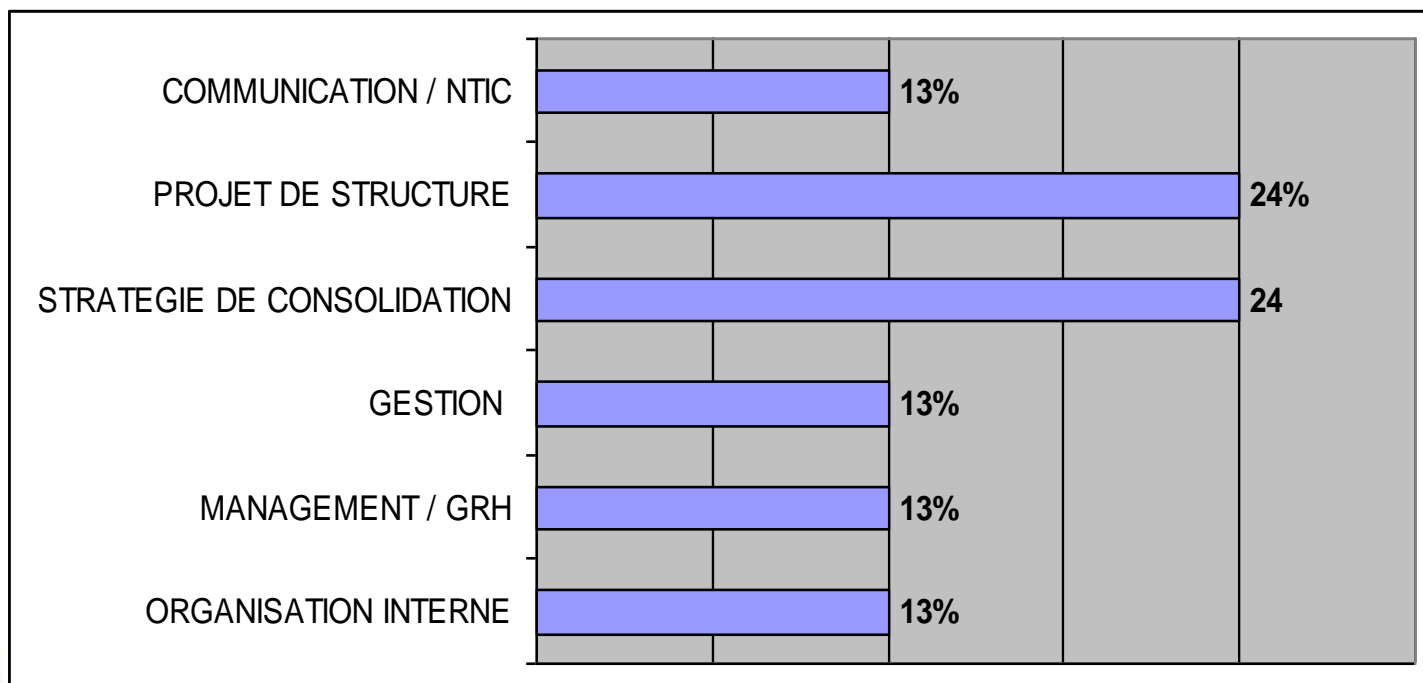
↳ Difficultés pour de nombreuses structures à se doter d'un projet partagé par les administrateurs et lisible pour les partenaires.

↳ Prise en compte par les structures des grandes évolutions actuelles de leur environnement externe et notamment de la nécessité de diversifier les modes et sources de financement.

Les autres interventions sont plus « **techniques** » et concernent essentiellement le droit social, la comptabilité, et la gestion financière.



Accompagnements individuels par domaine sur le territoire Nord



On retrouve dans le Nord, les mêmes domaines d'intervention prioritaires qu'au niveau départemental.



Principales thématiques d'interventions collectives en 2009

Le fonctionnement juridique et statutaire des associations

Comptabilité

Gestion des bénévoles

Méthodologie de projet

Recherche de financements

Fonction employeur



FOCUS SUR UNE ACTION EXPERIMENTALE SUR LE
TERRITOIRE DE LA COMMUNE DU TAMPON



Action expérimentale du Tampon

Contexte :

Action initiée par le Cabinet Oxalis(en charge de l'évaluation du dispositif en 2008-2009) et le C2RA et le DLA.

Objectif :

Amorcer la co-construction d'une action collective en direction des associations de la Commune du Tampon en faisant collaborer différents partenaires du territoire.



Les étapes et résultats

Mai 2009 :

Constitution du groupe de partenaires (Elue Déléguée à la Vie Associative, Représentants de la MDA du Tampon, Chef de projet CUCS, Représentant Conseil Général, ADI, CAF, associations...).

Juillet 2009 :

Constitution du groupe d'associations.

Septembre 2009 :

Lancement de la démarche au cours du Forum des Associations de la Ville du Tampon.

De septembre à décembre 2009 :

Travail d'émergence des problématiques des associations avec le prestataire DLA choisi.

De Mars 2010 à aujourd'hui :

Lancement des ingénieries collectives correspondant aux besoins exprimés par les associations.



Témoignage d'une association ayant bénéficié du DLA

Monsieur Robert BAYONNE

Coordonnateur de l'association de
développement personnel et professionnel
(ADPP)



Le DLA, au cœur de son territoire

Questions/réponses

Animateur: Franck PAOLUCCI

Débat de 15 minutes



Le DLA, un dispositif pertinent pour les collectivités et les politiques publiques

Vincent CATAPOULE

Chargé de mission Centre de Ressources et d'animation
(C2RA)



Le DLA, un dispositif pertinent pour les collectivités et les politiques publiques

Les partenariats avec le DLA, comment?

- Les partenariats techniques
- Les partenariats stratégiques
- Les partenariats financiers

Les partenariats avec le DLA, avec qui?

- Des collectivités, des communes
- Des dispositifs publics et des institutions publiques
- Les acteurs privés



Le DLA, un dispositif pertinent pour les collectivités et les politiques publiques

Les partenariats en cours : la Caisse d'Allocation Familiale Partenariat stratégique, technique et financier

Stratégique :

La CAF travaille avec près de 350 associations pour mettre en œuvre sa politique sur l'action sociale:

- l'accompagnement à la scolarité (CLAS), l'accompagnement des parents,
- l'accompagnement des jeunes enfants,
- l'animation locale,
- les centres sociaux,
- le logement, les centres sociaux...

Technique :

La CAF a pu repérer des problématiques des associations avec qui elles travaillent :

- sur le rendu des documents demandés conformes et dans les délais
- la réalisation des bilans comptables, budgétaires et financiers.



Le DLA, un dispositif pertinent pour les collectivités et les politiques publiques

Les partenariats en cours : la Caisse d'Allocation Familiale

Partenariat technique, stratégique et financier

Financier :

En 2010, la CAF participe au fonds d'ingénieries du DLA pour accompagner des associations lors d'accompagnement collectifs dans les domaines.

Pour la CAF, l'enjeu d'un partenariat avec la CAF est le maintien du niveau global des services et des acteurs associatifs qui évoluent sur le champ du développement local et de l'animation locale.

Les besoins d'accompagnement ont été identifiés sur les champs suivants:

- **Le Contrat Local d'Accompagnement à la Scolarité;**
- **Accompagnement des jeunes enfants ;**
- **L'animation locale.**



Le DLA, un dispositif pertinent pour les collectivités et les politiques publiques

Partenariat entre Uniformation et le DLA

Partenariat stratégique, technique et indirectement financier

Stratégique

Les adhérents de l'OPCA Uniformation sont les structures de l'Economie Sociale Solidaire, les associations, les mutuelles, ou les coopératives. Uniformation Réunion compte plus de 350 adhérents, ce qui représente plus de 5 500 emplois salariés et environ 3 millions d'euros de fonds récoltés.

Technique

Un partenariat qui permet d'intégrer Uniformation dans les phases d'accompagnement du DLA :

- Dès le diagnostic du DLA;
- L'intégration des fonds dédiés à la formation des associations de Uniformation dans l'accompagnement du DLA.



Le DLA, un dispositif pertinent pour les collectivités et les politiques publiques

Partenariat entre Uniformation et le DLA

Partenariat stratégique, technique et indirectement financier

Indirectement financier

Co financement d'ingénieries collectives les plus sollicités sur les thèmes les plus sollicités par le DLA.

Cinq ingénieries ont ainsi été repérées :

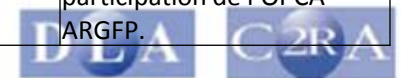
- La méthodologie de projet.
- La comptabilité associative.
- La gestion prévisionnelle et analytique.
- La fonction employeur.
- La diversification des financements.



Le DLA, un dispositif pertinent pour les collectivités et les politiques publiques

Le réseau relais à tisser

| Secteurs | Besoins | Projets/ Actions | Partenaires pouvant être mobilisés |
|------------------|---|---|--|
| L'action sociale | Accompagnement des associations sur le suivi des actions, les bilans comptables, budgétaires et financiers. | Mise en place d'ingénieries collectives sur toute l'année 2010. Début des accompagnements des associations bénéficiaires du CLAS. Autres secteurs à accompagner: l'animation locale et l'accompagnement de jeunes enfants | Partenariat stratégique, technique et financier CAF |
| IAE | Les critères de modalités de conventionnement pour les CDIAE ont évolué | Travail de partenariat avec l'URSAIE; Collaboration technique et partenariale sur le champs de l'IAE | Partenariats stratégiques et techniques: Département, URSAIE, PLIE EST, Commune de Saint Louis |
| | Structurer l'accompagnement des bénéficiaires des contrats aidés notamment sur le secteur de l'IAE | Accompagnement collectif sur les structures de l'IAE sur la commune de Saint Louis | |
| | Accompagner les associations au niveau des territoires nouvellement employeuses et porteuses d'Atelier et Chantiers d'Insertion (ACI) | Accompagnement des associations porteuses d'ACI sur le territoire de la CIREST | |
| Culture | Besoins repérés, problématiques liées à la structuration et au manque de professionnalisation des individus dans les associations | Support, pour la mise en place d'action collective dans le cadre d'une GPEC des associations du secteur de musique actuelle | Partenariat stratégique et technique :PRMA |
| | | Mise en place des formations des associations culturelles | Partenariat technique avec l'AGECIF. Indirectement financier avec une participation de l'OPCA ARGFP. |



Le DLA, un dispositif pertinent pour les collectivités et les politiques publiques

Le réseau relais à tisser

| Secteurs | Besoins | Projets/ Actions | Partenaires pouvant être mobilisés |
|------------------------------|--|---|--|
| Environnement | Accompagner les structures porteuses d'Espaces Naturelles Sensibles | Possibilité de mise en place de l'outil DEVUSE en partenariat avec le CNAR Environnement | Partenariat stratégique et technique avec le Département : Service Environnement |
| | Besoins de structurer le réseau des associations de développement durable | Accompagnement à la structuration de tête de réseau | Partenariat stratégique et technique avec la DIREN |
| Sport | Accompagnement des associations porteuses d'emplois "Plan Sport Emploi" et les "postes FONJEP" | Projet d'accompagnement des associations bénéficiaires des postes aidés : accompagnement individuel ou collectif | Partenariat stratégique et technique avec la DDJS |
| Centres d'hébergement | Accompagner les associations de centre d'hébergement à se structurer | Présentation du dispositif aux associations adhérentes à la FNARS; proposition d'accompagnement selon les besoins des adhérents | Partenariat technique et stratégique avec la FNARS |



Le DLA, un dispositif pertinent pour les collectivités et les politiques publiques

Le réseau relais à tisser

| Secteurs | Projets/ Actions | Partenaires pouvant être mobilisés |
|--------------|--|--|
| Transversaux | Mise en place des ingénieries collectives les plus sollicitées : la méthodologie de projet, la comptabilité associative, la gestion prévisionnelle et analytique, la fonction employeur, la diversification des financements | Partenariat stratégique, technique et financier avec Uniformation |
| | Partenariats avec les coordonnateurs CUCS pour intervenir dans les quartiers de la politique de la ville | Partenariats stratégiques et technique avec la DRIV |
| | Travail d'animation territoriale spécifique avec les communes | Partenariat technique et stratégique avec les communes du Tampon, de Saint Leu, de Saint Louis |



Le DLA, un dispositif pertinent pour les collectivités et les politiques publiques

Echange et débat :
Comment travailler ensemble?

Animateur: Franck PAOLUCCI

Débat de 15 minutes



Synthèse

Synthèse des échanges de l'animateur

Animateur: Franck PAOLUCCI

10 minutes



Clôture de la rencontre professionnelle DLA du Nord

Jean François DUTERTRE

Directeur du Travail de l'Emploi et de la
Formation Professionnelle (DTEFP)

Remerciements

Ouverture vers les perspectives



MERCI !

AREP



DLA

Association Réunionnaise d'Éducation Populaire

SIDR Front de mer Bât. G - BP 103
97453 Saint-Pierre Cedex
Tel : 0262 25 03 85
Fax : 0262 35 57 09

Pour le Nord et l'Est

Johann GOVINDIN
Gsm : 0692 07 39 79
arepdla@gmail.com

Pour le Sud et l'Ouest

Jean Charles LE BLEVEC
Gsm : 0692 07.39.88
arepdlasudouest@yahoo.fr

CRES



C2RA

La CRES (Chambre Régionale de l'Économie Sociale) a été missionnée pour coordonner régionalement le dispositif à la Réunion

Référent : Frédéric ANNETTE et Vincent CATAPOULE
c/o Maison de l'Économie Sociale
14 boulevard Doret - BP 340
97467 SAINT-DENIS CEDEX
Tél : 0262 21 50 60
Fax : 0262 21 50 61

contact@cres-reunion.com
vincent.catapoule@cres-reunion.com
www.cres-reunion.com

